

ATENÇÃO!

LEIA O MANUAL ANTES DE USAR!

⚠ Contém líquido quente.

⚠ RISCO DE ACIDENTE:
Não use força ao pressionar o êmbolo.

⚠ Mantenha as mãos e o rosto longe da abertura da tampa ao manusear.

⚠ Verifique se a base, o filtro e a tampa estão bem rosqueados antes de usar.

⚠ Mantenha longe do alcance de crianças.

⚠ Guarde o êmbolo e o corpo separadamente, para preservar a vida útil do anel de vedação.

Se tiver dificuldade de uso, entre em contato com a nossa equipe. Vamos lhe ajudar.

www.pressca.com.br

📘 facebook.com/pressca

📷 instagram.com/presscabr

☎ +55 47 3521 9974



PRESSCA®

Cafeteira e Infusora de Chás Portátil

Parabéns. Você adquiriu um produto inovador e eficiente para o preparo de café ou chá, orgulhosamente projetado e fabricado no Brasil.

A PRESSCA é produzida em material próprio para o preparo e acondicionamento de alimentos e bebidas (livre de BPA).

O material utilizado para a filtragem também influencia no resultado da bebida. O filtro empregado na Pressca é de aço inoxidável de altíssima qualidade.

ANTES DO PRIMEIRO USO

É recomendável desmontar e lavar todas as partes do produto antes do primeiro uso (consulte o item Desmontagem e Montagem da Pressca). Para proteção, o anel de vedação do êmbolo vem envolvido em um filme plástico. Ao desmontar a cafeteira pela primeira vez para limpeza, retire e descarte esse filme plástico.

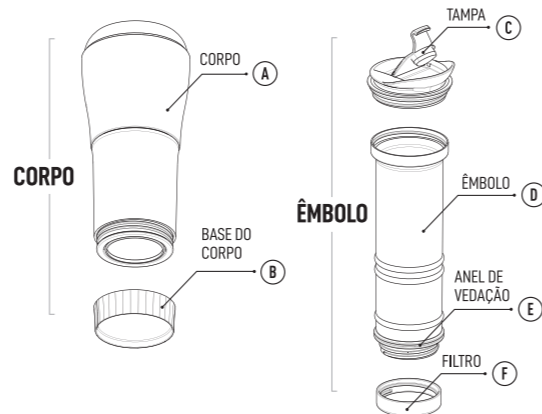
A Pressca é composta por duas partes principais: o corpo - recipiente para colocação do café ou chá e da água, e o êmbolo - que filtrará e acondicionará a bebida preparada e pronta para ser consumida.

O corpo é a parte externa e o êmbolo é a interna. Para retirar o êmbolo do interior do corpo, abra a tampa e puxe o êmbolo suavemente, **sempre na vertical**.

Se encontrar alguma dificuldade ao puxar, pode girar no sentido horário, e sairá facilmente.

02. MANUAL DE USO

PEÇAS



DESMONTANDO A PRESSCA

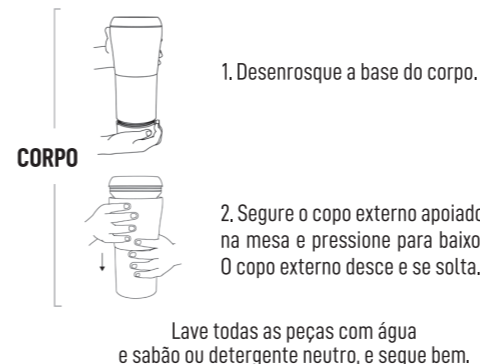
Antes de preparar o primeiro café ou chá, é importante desmontar e lavar todas as peças da Pressca.

ÊMBOLO

- Desenrosque a tampa superior.
- Desenrosque o filtro na parte inferior.
- Retire e descarte o filme plástico que envolve o anel de vedação.

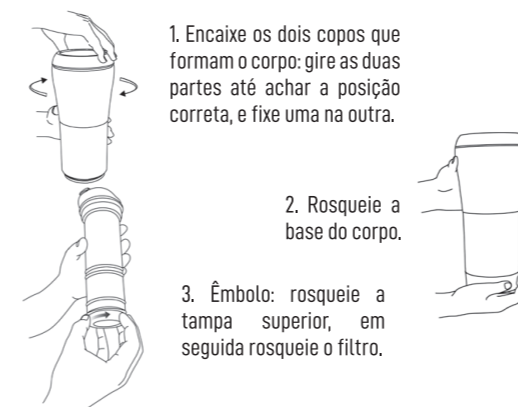
03. MANUAL DE USO

É preciso separar os dois copos que formam o corpo:



MONTANDO A PRESSCA

Com as peças lavadas e antes de iniciar o preparo, lembre-se de fixar com segurança todos os componentes.

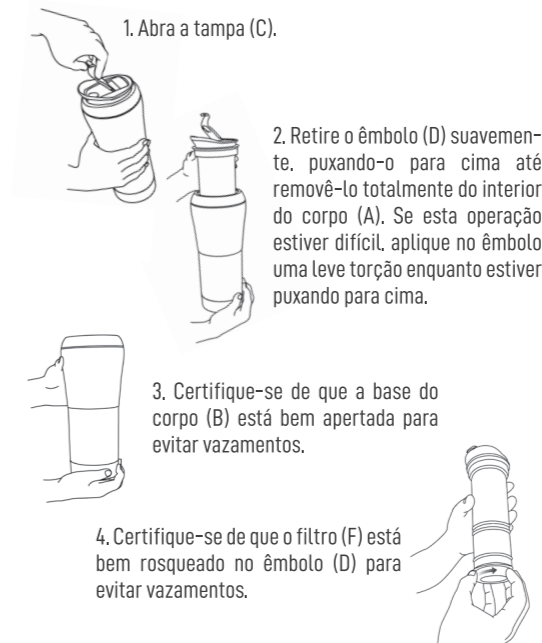


Verifique se o anel de vedação do êmbolo está bem encaixado e alinhado. Para a Pressca funcionar corretamente e evitar vazamentos, certifique-se de que a base do corpo, a tampa e o filtro estejam bem rosqueados.

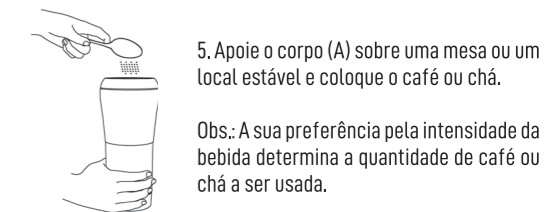
04. MANUAL DE USO

PREPARO

- ⚠ Risco de acidente: não use força ao pressionar o êmbolo - leia pág. 8.
- Abra a tampa (C) antes de inserir ou retirar o êmbolo.
- Verifique se a base do corpo, o filtro e a tampa estão bem rosqueados antes de usar.
- Mantenha mãos e rosto longe da abertura da tampa ao manusear.
- Mantenha longe do alcance de crianças.



05. MANUAL DE USO



6. Adicione água quente sobre o café ou chá. Não exceda a marca interna do corpo (MÁX). Ela indica a quantidade máxima a ser colocada (350 ml).

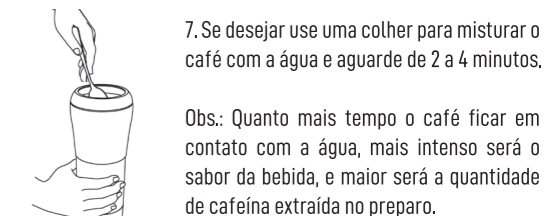


ATENÇÃO

⚠ Colocar água acima do limite máximo pode ocasionar acidente com risco de queimaduras.

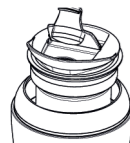
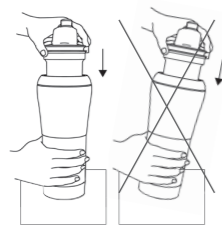
Obs.: Não se prepara o café com água fervendo (acima de 90°C), para não alterar as características do café.

O momento certo para usar a água é quando ela estiver próxima da ebulição ou ao ouvir a chaleira começar a "chiar".



06. MANUAL DE USO

B. Segure o corpo (A) de forma estável e com segurança, **na vertical sem inclinar**. Encaixe o êmbolo (D) com a tampa **aberta** (C) dentro do corpo - sempre na vertical. A partir desse ponto, com a tampa aberta para aliviar a pressão, empurre o êmbolo suavemente, na vertical, até embaixo.



9. Está pronto! Repare que o êmbolo não descerá mais até o final, pois é ali que ficará prensado o café ou chá. Isso facilita a limpeza - ver passo 4 do item Limpeza na página 9.

RISCO DE ACIDENTE

Não use força ao pressionar o êmbolo.

RISCO DE QUEIMADURA

Verifique a temperatura da bebida antes de ingerir.

Observe que o café ou chá pronto para beber ficará na parte interna do êmbolo. Durante o processo de introduzir o êmbolo, verifique se há café entre o êmbolo e o corpo, acima do anel de vedação. Neste caso, retire o êmbolo com cuidado e repita a operação. Todo o líquido deverá ficar somente dentro do êmbolo.



RISCO DE ACIDENTE

Pressione o êmbolo suavemente.

O uso de força pode causar acidente com água quente.

A Pressca foi pensada para ser fácil de manusear. Se estiver pesado para pressionar, siga as dicas abaixo:

1. Aguarde o tempo indicado: 2 a 4 minutos. O pó de café em suspensão dificulta a descida do êmbolo.

2. Sempre abra a tampa antes de pressionar o êmbolo.

3. Puxe o êmbolo de volta para cima e torne a pressioná-lo para baixo. Repetindo este movimento o êmbolo descerá suavemente.

4. Gire o êmbolo no sentido horário enquanto pressiona.

5. Dê suaves batidas com a base da Pressca em cima de uma superfície plana. Isto faz o café em suspensão desbloquear o filtro e facilita o ato de pressionar o êmbolo.

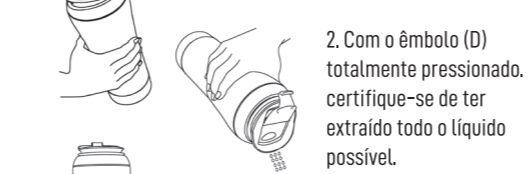
6. Verifique se o anel de vedação, que fica na parte inferior do êmbolo (E) está fixado corretamente. Se ele estiver mal fixado, você fará muita força e há risco do café vazar.

Se observar vazamento na base da cafeteira, aperte-a bem.

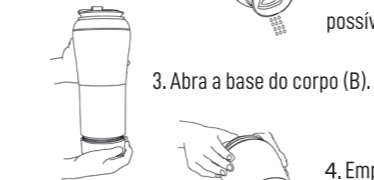
LIMPEZA E ARMAZENAMENTO



1. Abra a tampa (C).



2. Com o êmbolo (D) totalmente pressionado, certifique-se de ter extraído todo o líquido possível.



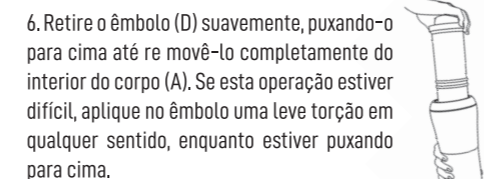
3. Abra a base do corpo (B).



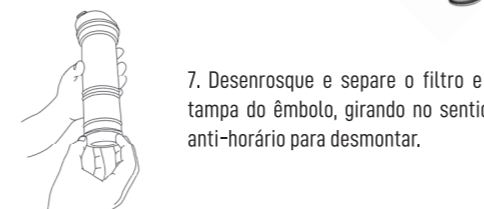
4. Empurre o êmbolo (D) eliminando a borra.



5. Dispense a borra que ficou na base (B).



6. Retire o êmbolo (D) suavemente, puxando-o para cima até removê-lo completamente do interior do corpo (A). Se esta operação estiver difícil, aplique no êmbolo uma leve torção em qualquer sentido, enquanto estiver puxando para cima.



7. Desenrosque e separe o filtro e a tampa do êmbolo, girando no sentido anti-horário para desmontar.

B. Separe os 2 copos que formam o corpo. Segure o copo externo apoiado na mesa e pressione para baixo. O copo externo desce e se solta.

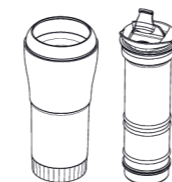


9. Lave todas as partes com água e detergente ou sabão neutro. Depois seque bem.

Não é recomendável usar muito detergente ou sabão para lavar o anel de vedação (E) do êmbolo (D).

A oleosidade natural do café é importante para a lubrificação desse anel, o que facilita o manuseio do êmbolo.

10. Remova e lave o filtro (F) regularmente, para mantê-lo higienizado e evitar fungos.



11. Guarde o êmbolo e o corpo separadamente. Após lavar e secar as peças, o anel de vedação tende a fixar-se na parede do êmbolo, dificultando a retirada do mesmo.

Isto não afetará o uso durante o preparo de bebidas.

Este produto não deve ir à lava-louças nem ao micro-ondas.

Se tiver dificuldade de uso, entre em contato com nossa equipe. Iremos lhe ajudar.

pressca.com.br

+55 47 3521 9974

instagram.com/presscabr

facebook.com/pressca

RECEITAS

Quer explorar tudo o que a sua Pressca tem a oferecer? CONFIRA RECEITAS DELICIOSAS NO SITE: pressca.com.br

+ 55 47 3521 9974

E-mail: pressca@pressca.com.br

www.pressca.com.br

Fabricado por:

CNPJ: 05.455.435/0001-44

Indústria Brasileira

GARANTIA

Esta garantia estipula que o produto fica garantido integralmente contra eventuais defeitos de fabricação no prazo de 90 (noventa) dias a partir da data da emissão da Nota Fiscal de compra.

Esta garantia fica extinta se ocorrer uma das hipóteses a seguir:

a) Se o defeito for ocasionado pelo mau uso e em desacordo com as recomendações do manual de uso do produto.

b) Se o produto sofrer qualquer dano causado por acidentes ou queda.

Ago 2022 / Man PRESSCA 008

PRESSCA®
CAFETEIRA E INFUSORA DE CHÁS PORTÁTIL
MANUAL DE USO



pressca